




# โครงการปรับปรุงรั้วคสล.และประตูสแตนเลสโรงพยาบาลส่งเสริมสุขภาพตำบลบ้านทุ่งประธาน

สถานที่ก่อสร้าง

โรงพยาบาลส่งเสริมสุขภาพตำบลบ้านทุ่งประธาน

หมู่ที่ 2 ตำบลป่าสัก อำเภอเหนือคลอง จังหวัดกระบี่

ผู้จัดทำแบบรายการงานก่อสร้าง

  
ผู้เขียนแบบ  
(นายเจริญ น.สงขลานครินทร์)  
ตำแหน่ง: วิศวกร  
สถานที่: วิทยาลัยเทคนิค  
ผู้ควบคุมงาน  
นายอานวย ท้ายลิ้ม  
ผู้อำนวยการอำเภอเหนือคลอง

ลงชื่อ: .....

ลงชื่อ: .....

ลงชื่อ: .....

..... กรรมการ

..... กรรมการ

# รายการประกอบแบบ

(งานวิศวกรรมโครงสร้าง)

ชนิดที่ ๑ ซึ่งทำงานโครงสร้างจะต้องเป็น ชนิดปอร์ตแลนด์ประเภท ๓ ที่สกัดออกจากอุ้งใหม่

ทราย - หิน จะต้องสะอาดและไม่มีวัสดุอื่นเจือปน หรือ มีฝุ่น ผงมากเกินไป

น้ำจะต้องเป็นน้ำสะอาดปราศจากสิ่งอื่นเจือปน

คอนกรีตสำหรับงานโครงสร้างทั่วไป กำหนดความแข็งของคอนกรีต ไม่น้อยกว่า 240 กก./ซม. เมื่อทดสอบ

ด้วยแท่งตัวอย่างรูปทรงลูกบาศก์

เหล็กเส้นที่จะต้องใช้มาตรฐาน มอก. หรือเทียบเท่า กำหนดให้เหล็ก (SD-40) สำหรับเหล็กข้ออ้อย

และ (SR-24) สำหรับเหล็กกลมเหล็กจะต้องไม่เป็นเหล็กชุบ และไม่เป็นสนิมจนกัดเนื้อเหล็กจนผู้

เหล็กรูปพรรณ จะต้องมีการกำหนดและควมหนาของเหล็กตามที่ระบุไว้ในแบบ ก่อนนำไปใช้จะต้องปราศจากสนิม

แล้วจึงดำเนินการเคลือบป้องกันสนิมเสียก่อน หลังจากติดตั้งแล้วจะต้องเคลือบป้องกันสนิมทั้งหมดอีกครั้ง

การถอดแบบหลังจากการเทคอนกรีต จะถอดแบบได้หลังจากเทคอนกรีตแห้ง ดังต่อไปนี้

แบบข้างคาน อยู่น้อย 24 ชั่วโมง

แบบข้างเสา อยู่น้อย 3 วัน

แบบห้องคาน-พื้น อยู่น้อย 14 วัน

การบ่มคอนกรีต หลังจากดำเนินการเทคอนกรีตแล้ว 24 ชั่วโมง จะต้องทำการบ่มคอนกรีตนั้นติดต่อกันเป็นระยะเวลาอย่างน้อย 7 วัน โดยมีวัสดุปกคลุม

เช่น กระดาษเปียกตลอดเวลาก่อนหรือ ใช้ผ้าขี้เป็ดคอนกรีตชนิดพิเศษ หรือ ทาตามคำแนะนำของผู้ผลิต


ทั้งนี้จะต้องได้รับความเห็นชอบจาก วิศวกรควบคุมงาน หรือ เจ้าของโครงการก่อน

ผนัง กว้างเกิน 3.00 ม. จะต้องมีเสาเอ็น คสล. กลางผนังทุกผนัง

ผนังที่สูงเกิน 3.00 ม. จะต้องมีทับหลัง คสล. กลางผนังทุกผนัง

ผนังที่ก่อชนกับเสาอาคารจะต้องเตรียมเหล็ก (RB 6 มม.) ยึดติดระหว่างเสา คสล. กับผนังก่ออิฐทุกระยะ 0.40 ม.

ผนังรอบวงกบ ประตู-หน้าต่าง จะต้องมีเสาเอ็นและทับหลัง คสล. โดยรอบวงกบ ประตู-หน้าต่าง ทุกบาน

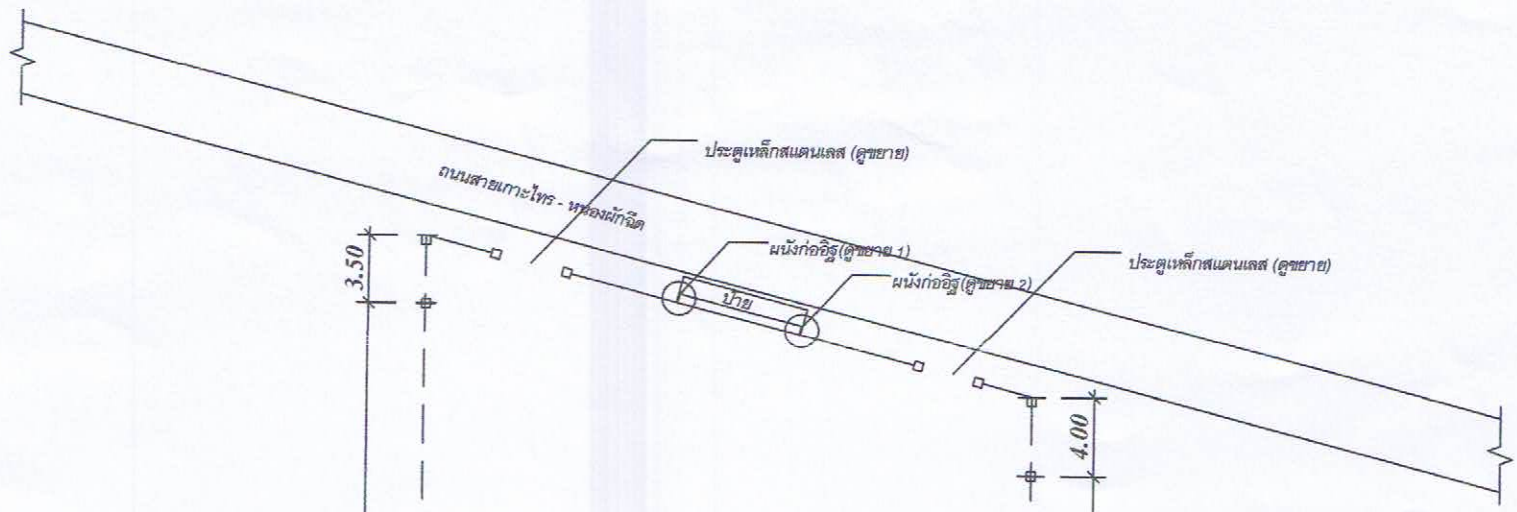
  
ผู้เขียนแบบ  
(นายอำนวยการ) (นายอำนวยการ)  
ผู้ควบคุมงาน  
(นายอำนวยการ) (นายอำนวยการ)  
ผู้ควบคุมงาน  
(นายอำนวยการ) (นายอำนวยการ)

ผู้จัดทำแบบรายการงานก่อสร้าง

ลงชื่อ.....  
ลงชื่อ.....  
ลงชื่อ.....  
.....กรรมการ  
.....กรรมการ  
.....กรรมการ



NORTH

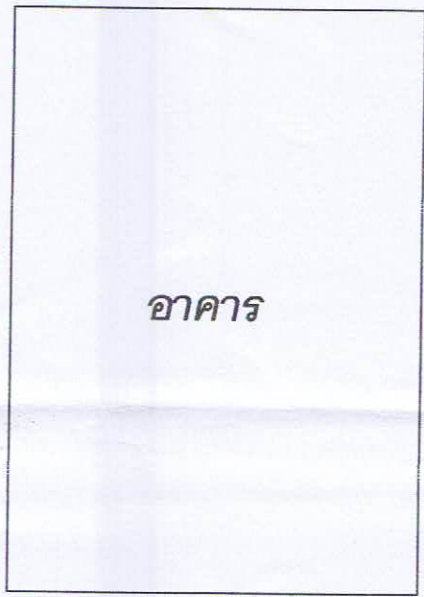


รั้วคอนกรีตเสริมเหล็ก ยาว 88 เมตร

รั้วคอนกรีตเสริมเหล็ก ยาว 80 เมตร

27M @ 3.00M = 81.00M

24 @ 3.00M = 72.00M



อาคาร

3.50

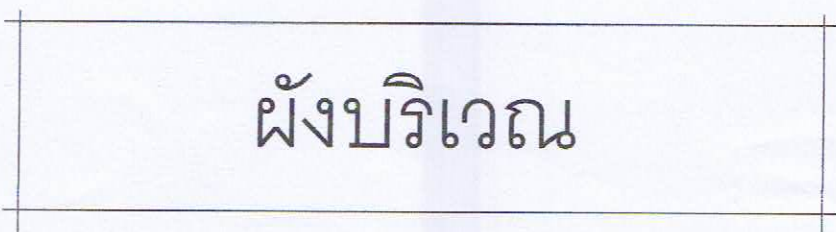
3.50

8 @ 3.00 M = 24.00M

3.50

4.00

รั้วคอนกรีตเสริมเหล็ก ยาว 31 เมตร

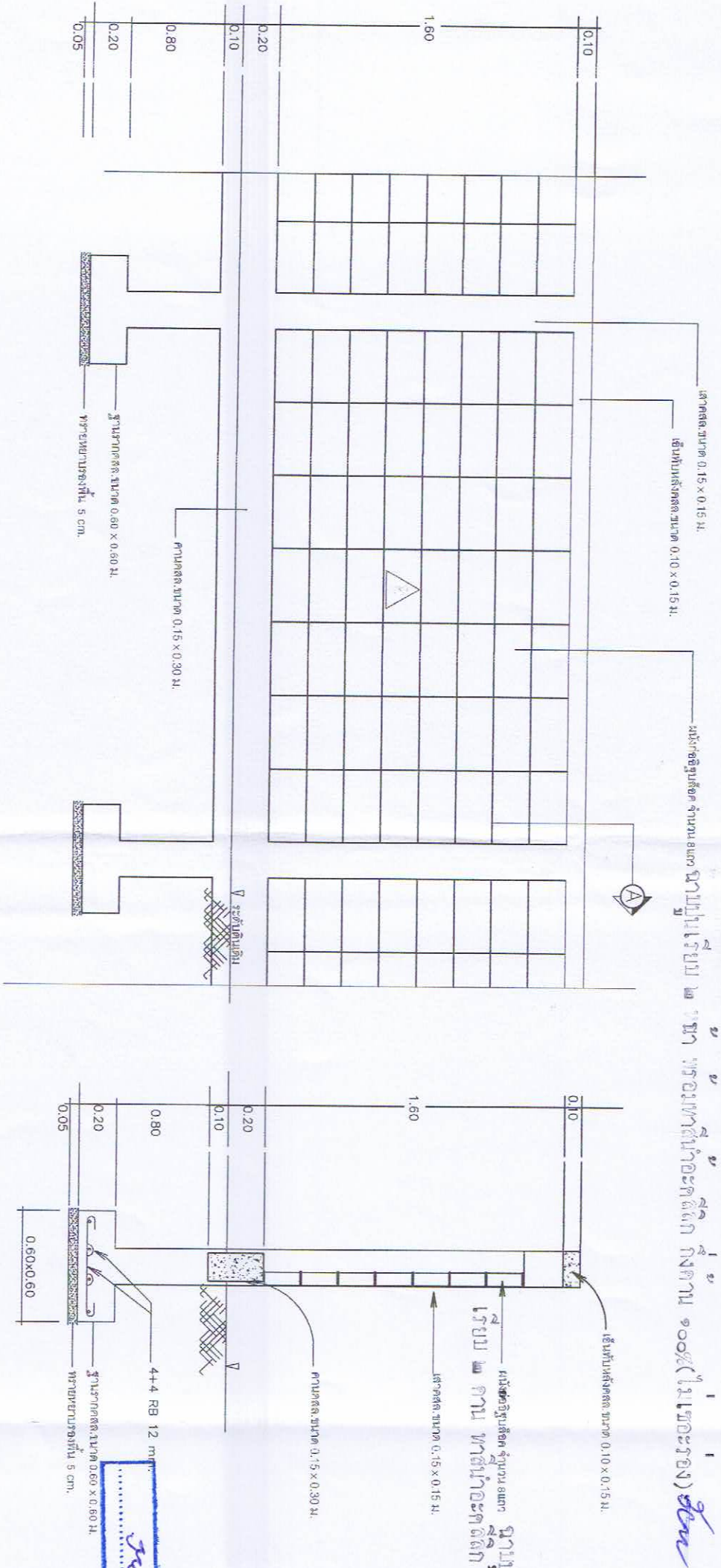


ผังบริเวณ

ส.ก.ค. ๒๗  
 (นายพิชญ์พงษ์ ทรัพย์เพชร) ผู้ประเมินผล  
 ผู้อำนวยการช่างเขียน ผู้เขียน  
 (นางสาว ส.ค. ทอดนันทน์) ผู้ตรวจสอบ  
 ๒๗ ธันวาคม ๒๕๖๓ ผู้จัดทำ  
 (นายอำนาจ ห้วยลึก)  
 สารธารณสุขอำเภอเหนือคลอง

ผู้จัดทำแบบรูปราชการงานก่อสร้าง

ลงชื่อ ..... ประธานกรรมการ  
 ลงชื่อ ..... กรรมการ  
 ลงชื่อ ..... กรรมการ



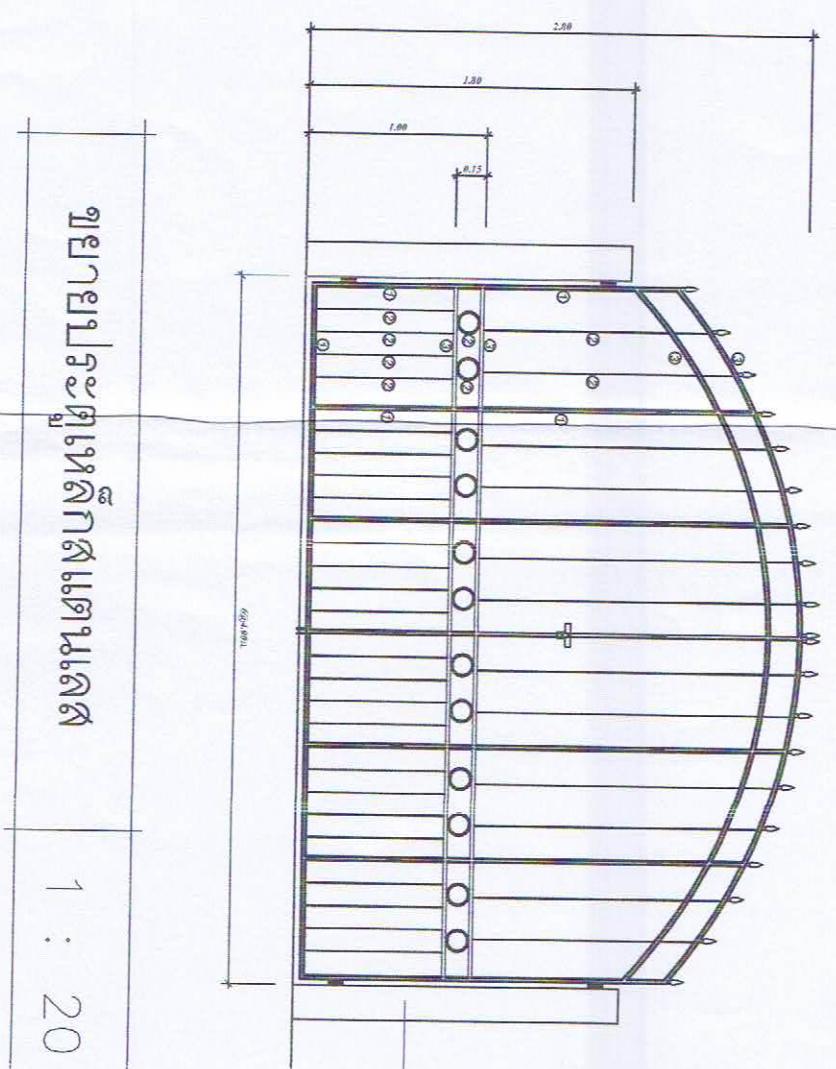
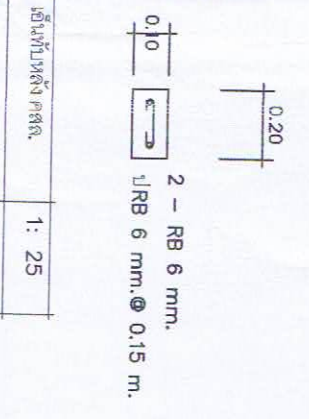
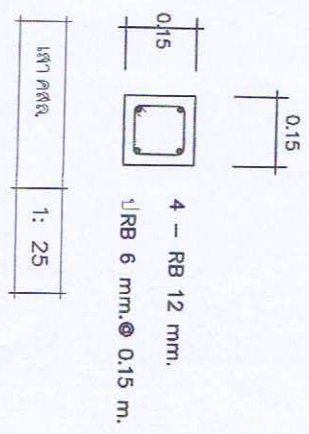
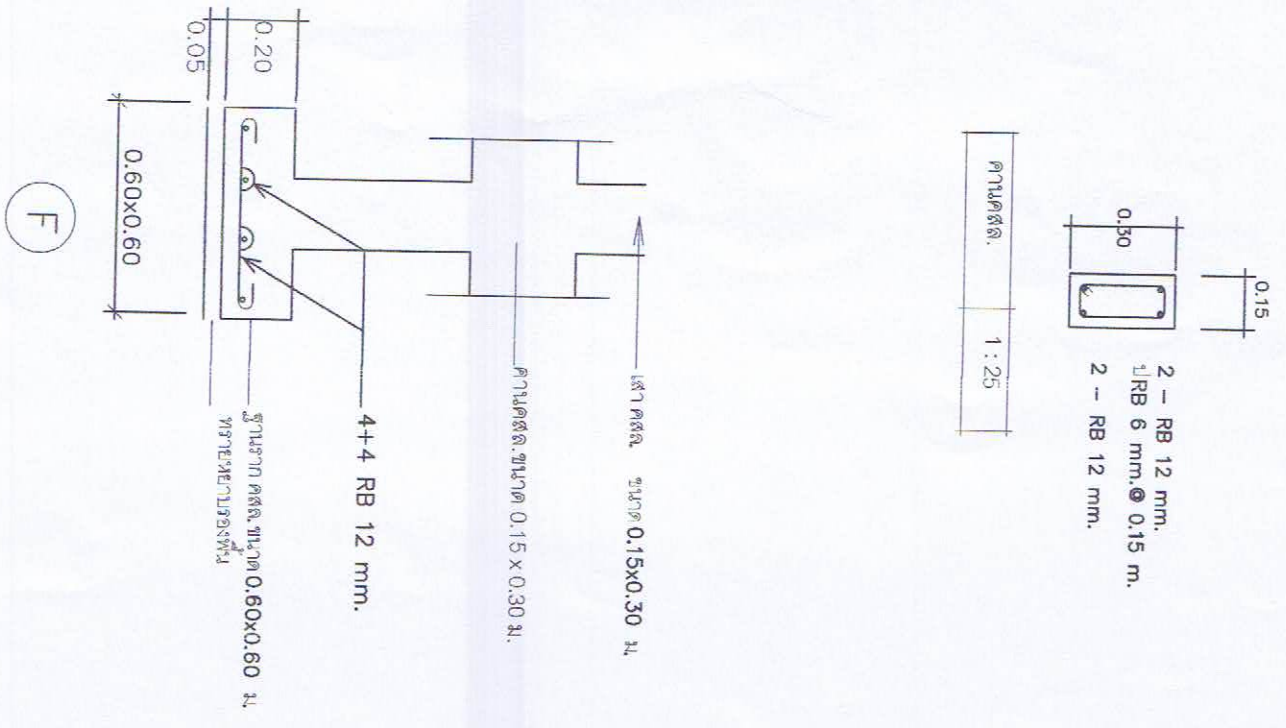
รูปด้านหน้า 1 : 25

รูปตัด A 1 : 25

สัญญา  
ผู้รับใช้  
(นายอานวย ห้วยลึก)  
สถาปนิกผู้ออกแบบอาคาร

ผู้จัดทำแบบรายการก่อสร้าง

นางสาวกรรณิกา  
กรรมการ  
นางสาวกรรณิกา  
กรรมการ



ขยายระดัเหล็กแตนลต 1 : 20

*Signature*  
 20  
 ๒๕๖๕  
 <ภาษาไทย>  
 ๕๓๕๗๘๙  
 (นายอานวย ห้วยล็ก)

- ๑ ๑๖๖๗ ๒๑๐๘ ๓๒๑๙ ๔๓๒๐ ๕๔๓๑ ๖๕๔๒ ๗๖๕๓ ๘๗๖๔ ๙๘๗๕ ๑๐๘๙  
 ๑๑๒๓ ๑๒๓๔ ๑๓๔๕ ๑๔๕๖ ๑๕๖๗ ๑๖๗๘ ๑๗๘๙ ๑๘๙๐ ๑๙๐๑ ๑๐๑๒

๑๒๓๔๕๖๗๘๙๐  
 ๑๒๓๔๕๖๗๘๙๐

๑๒๓๔๕๖๗๘๙๐  
 ๑๒๓๔๕๖๗๘๙๐  
 ๑๒๓๔๕๖๗๘๙๐  
 ๑๒๓๔๕๖๗๘๙๐